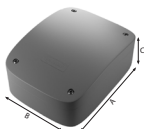


### 1. НАЗНАЧЕНИЕ

Внешний приемник DHRE-2 предназначен для приема радиосигнала пульта дистанционного управления на частоте 433 МГц, декодирования кодовой посылки и выработки сигнала управления (NO) для управления электроприводами.

### 2. ГАБАРИТНЫЕ РАЗМЕРЫ

A = 63 мм  
B = 90 мм  
C = 25 мм

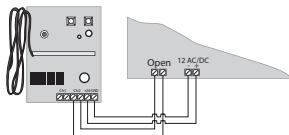


### 3. ТЕХНИЧЕСКИЕ ХАРАКТЕРИСТИКИ

Рабочая частота, МГц	433,92
Напряжение питания (AC/DC), В	12/24
Ток потребления, мА	0.6
Максимальное число пультов на один канал, шт	110
Количество каналов, шт	2
Температура эксплуатации, °С	-40...+55

### 4. ПОДКЛЮЧЕНИЕ

1. Подключите устройство к источнику питания 12/24 AC/DC, используя клеммы +24 V и GND.
2. Подключите контакты управления электроприводом к выходам радиоприемника CH1 или CH2.



### 5. ПРОГРАММИРОВАНИЕ

**1. Очистка памяти приемника.** После включения питания удерживайте кнопку записи пультов «CODE1» или «CODE2», в зависимости какой канал вы хотите очистить. Раздастся короткий звуковой сигнал. Индикатор «LED1» загорится постоянным светом на 10 сек., затем потухнет и раздастся длинный звуковой сигнал в подтверждение стирания записанных в память кодов.

**2. Запись пультов Doorhan в приемник.** Для записи пультов нажмите и отпустите кнопку «CODE1» или «CODE2», в зависимости какой канал вы хотите запрограммировать. Загорится постоянным светом красный индикатор «LED1» и раздастся короткий звуковой сигнал. В течение 10 сек. во время горения красного индикатора «LED1» на пульте дважды нажмите выбранную кнопку (которой впоследствии вы хотите управлять работой блока). Индикатор «LED1» погаснет и раздастся короткий звуковой сигнал, что означает успешную запись кода пульта в память приемника.

**Примечание:**

- При переполнении памяти приемника раздастся 3 длинных сигнала.
- 3. Настройка нескольких пультов.** Для настройки нескольких пультов повторите пункт 2 для каждого нового пульта.

### 6. УДАЛЕННОЕ ПРОГРАММИРОВАНИЕ ПУЛЬТОВ

Пункты 1-4 необходимо выполнить в пяти секундном интервале:

1. Нажать и удерживать кнопку 2 (см. рисунок) запрограммированного пульта.
2. Не отпуская нажатую кнопку 2, нажать и удерживать кнопку 1.
3. Отпустить зажатые кнопки.
4. Нажать запрограммированную кнопку пульта, приемник войдет в режим программирования пультов. Раздастся короткий звуковой сигнал.

**Примечание:**

- После входа в режим программирования запись пульта возможна в течении 10 сек., по истечении 10 сек., приемник выйдет из режима программирования.

5. На новом пульте управления дважды нажать на кнопку которой впоследствии будете управлять работой канала приемника. Раздастся короткий звуковой сигнал, что означает запись кода пульта в память приемника.

**Примечание:**

- При переполнении памяти приемника раздастся 3 длинных сигнала.
- Программирование пультов необходимо выполнять в радиусе действия приемника.
- Номер кнопки можно определить по точкам на корпусе пульта.



Компания Doorhan благодарит Вас за приобретение нашей продукции. Мы надеемся, что Вы останетесь довольны качеством данного изделия. По вопросам приобретения, дистрибуции и технического обслуживания обращайтесь в офисы региональных представителей или центральный офис компании по адресу:

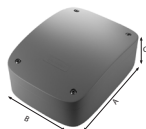
ГК Дорхан, Россия, 143002 Московская обл. Одинцовский район, с. Акулово, ул. Новая, д. 120.  
Тел: +7 (495) 933-2400, 981-1133, e-mail: Info@doorhan.ru, www.doorhan.ru

### 1. НАЗНАЧЕНИЕ

Внешний приемник DHRE-2 предназначен для приема радиосигнала пульта дистанционного управления на частоте 433 МГц, декодирования кодовой посылки и выработки сигнала управления (NO) для управления электроприводами.

### 2. ГАБАРИТНЫЕ РАЗМЕРЫ

A = 63 мм  
B = 90 мм  
C = 25 мм

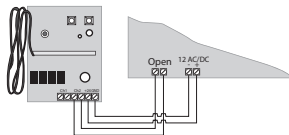


### 3. ТЕХНИЧЕСКИЕ ХАРАКТЕРИСТИКИ

Рабочая частота, МГц	433,92
Напряжение питания (AC/DC), В	12/24
Ток потребления, mA	0.6
Максимальное число пультов на один канал, шт	110
Количество каналов, шт	2
Температура эксплуатации, °C	-40...+55

### 4. ПОДКЛЮЧЕНИЕ

1. Подключите устройство к источнику питания 12/24 AC/DC, используя клеммы +24 V и GND.
2. Подключите контакты управления электроприводом к выходам радиоприемника CH1 или CH2.



### 5. ПРОГРАММИРОВАНИЕ

**1. Очистка памяти приемника.** После включения питания удерживайте кнопку записи пультов «CODE1» или «CODE2», в зависимости от какой канал вы хотите очистить. Раздастся короткий звуковой сигнал. Индикатор «LED1» загорится постоянным светом на 10 сек., затем потухнет и раздастся длинный звуковой сигнал в подтверждение стирания записанных в память кодов.

**2. Запись пультов Doorhan в приемник.** Для записи пультов нажмите и отпустите кнопку «CODE1» или «CODE2», в зависимости от какой канал вы хотите запрограммировать. Загорится постоянным светом красный индикатор «LED1» и раздастся короткий звуковой сигнал. В течение 10 сек. во время горения красного индикатора «LED1» на пульте дважды нажмите выбранную кнопку (которой впоследствии вы хотите управлять работой блока). Индикатор «LED1» погаснет и раздастся короткий звуковой сигнал, что означает успешную запись кода пульта в память приемника.

#### Примечание:

- При переполнении памяти приемника раздастся 3 длинных сигнала.

**3. Настройка нескольких пультов.** Для настройки нескольких пультов повторите пункт 2 для каждого нового пульта.

### 6. УДАЛЕННОЕ ПРОГРАММИРОВАНИЕ ПУЛЬТОВ

*Пункты 1-4 необходимо выполнить в пяти секундном интервале:*

1. Нажать и удерживать кнопку 2 (см. рисунок) запрограммированного пульта.
2. Не отпуская нажатую кнопку 2, нажать и удерживать кнопку 1.
3. Отпустить зажатые кнопки.
4. Нажать запрограммированную кнопку пульта, приемник войдет в режим программирования пультов. Раздастся короткий звуковой сигнал.

#### Примечание:

• После входа в режим программирования запись пульта возможна в течении 10 сек., по истечении 10 сек., приемник выйдет из режима программирования.

5. На новом пульте управления дважды нажать на кнопку которой впоследствии будете управлять работой канала приемника. Раздастся короткий звуковой сигнал, что означает запись кода пульта в память приемника.

#### Примечание:

- При переполнении памяти приемника раздастся 3 длинных сигнала.
- Программирование пультов необходимо выполнять в радиусе действия приемника.
- Номер кнопки можно определить по точкам на корпусе пульта.

